



## **KONTO**

### **RILEVAMENTO DEGLI INGRESSI**

**Finalmente è possibile ottenere statistiche attendibili sui flussi di entrata ed uscita in un ambiente o edificio.**

**Uno speciale dispositivo, sensibile alla pressione, rileva le entrate, le uscite e le reali presenze all'interno della Biblioteca.**

**Il rilevamento segue la temporizzazione ed è pertanto possibile ricavare sofisticate analisi statistiche sugli accessi per ora, giorno, settimana, mese ed anno.**

**La visualizzazione dei presenti può avvenire su qualunque Pc collegato in rete**

**La stampa dei report è possibile in qualsiasi momento**

**Il tappeto dispone di un processore interno con interfaccia di rete e può essere collegato al cablaggio strutturato dell'edificio.**

**Allo stesso sistema si possono collegare diversi tappeti per controllare più varchi o effettuare rilevamenti isolando aree distinte nello stesso edificio.**



# KONTO



Indicatore del numero dei presenti



menu gestione statistiche  
Visualizzazione grafici  
stampe rapporti



## Rilevatore dei presenti in biblioteca con analisi delle affluenze

Basta con gli scomodi tornelli !

C'è una nuova tecnologia per stabilire, con minimo scarto d'errore, l'effettivo numero dei presenti in un determinato ambiente o edificio.

**Konto** è un tappeto elettronico che, quasi magicamente, rileva simultaneamente le direzioni, in entrata o in uscita, degli utenti della biblioteca.

Anche se il varco è attraversato da più persone, in opposte direzioni, **Konto** riconosce il numero dei passanti e totalizza i presenti all'interno dell'ambiente controllato.

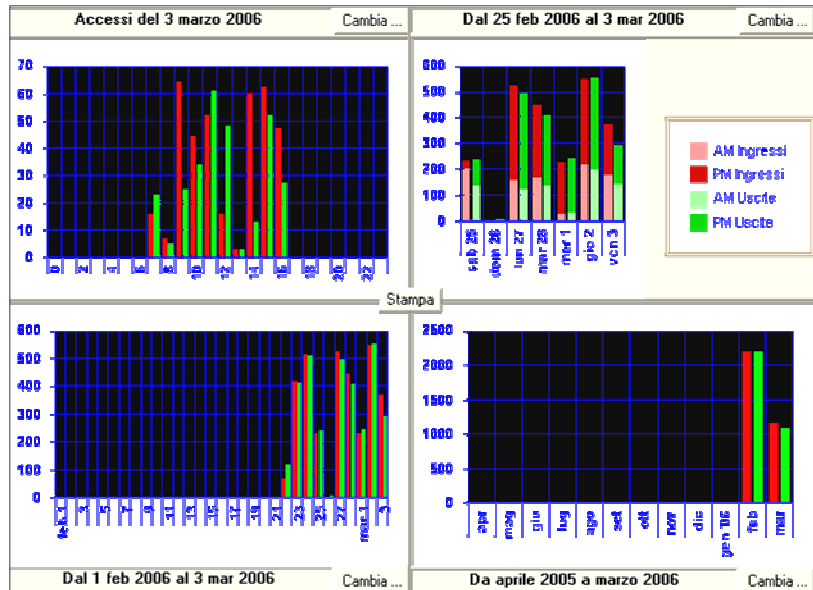
La struttura in pvc che contiene la superficie sensibile è alta circa 2 cm e può essere rivestita in gomma o moquette.

I tappeto va collegato ad una normale presa di rete UTP del cablaggio strutturato dell'edificio.

Può essere quindi collegata anche in modo Wi-Fi attraverso un trasmettitore wireless.

Il microprocessore interno è in grado di memorizzare passaggi per 70 ore consecutive e trasferire i dati al computer che conserva l'archivio.

**Konto** viene fornito completo di software per la visualizzazione su più computer dei dati relativi ai presenti ed ai flussi.



### Campi d'impiego:

Verifica del numero dei presenti in ambienti soggetti a limitazioni per motivi di sicurezza

Analisi delle affluenze per controllo di gestione e organizzazione

Per una rilevazione attendibile è necessario posizionare un Tappeto elettronico **Konto** per ogni varco utilizzato dal pubblico.

Il software analizza i singoli passaggi e calcola gli effettivi presenti.

